



L'ECOSISTEMA DELL'INNOVAZIONE DIGITALE SECONDO L'IMPOSTAZIONE DI CONFINDUSTRIA: IL DIH LOMBARDIA, IL RUOLO DI ANIE E LE OPPORTUNITÀ PER LE SUE IMPRESE

WEBINAR

Mercoledì 3 luglio



INTELLIGENZA ARTIFICIALE ED ADVANCED ANALYTICS

utilizzo evoluto dei dati generati dall'estesa interconnessione di tutti processi e di tutti i fattori produttivi (locali e remoti)

DIGITALIZZAZIONE

- Pianificazione evoluta, miglioramento e conoscenza dei processi, disponibilità dei fattori produttivi
- Miglioramento delle performance operative
- Gestione ed evoluzione data driven
- Servizi a valore aggiunto che permettono l'evoluzione delle tecnologie, la fidelizzazione dei clienti ed miglioramento dei margini
- Miglioramento del servizio al cliente
- Miglioramento/evoluzione dei prodotti/macchinari realizzati

SOSTENIBILITA'

- Completa tracciabilità dell'origine dei prodotti
- Riduzione dei consumi energetici e delle emissioni
- Riduzione degli scarti e delle rilavorazioni
- Riciclo e riuso (engineering & design)
- Miglioramento della qualità dei prodotti
- Miglioramento della qualità del lavoro per le persone, aumento della sicurezza, riduzione delle emissioni
- Inclusione sociale

INTERCONNESSIONE E CYBERSECURITY

Interconnessione estesa di tutti i sistemi sia in locale che in remoto come fattore abilitante per la generazione dei dati, resilienza operativa, sicurezza delle informazioni e dei patrimoni di conoscenza aziendale, privacy



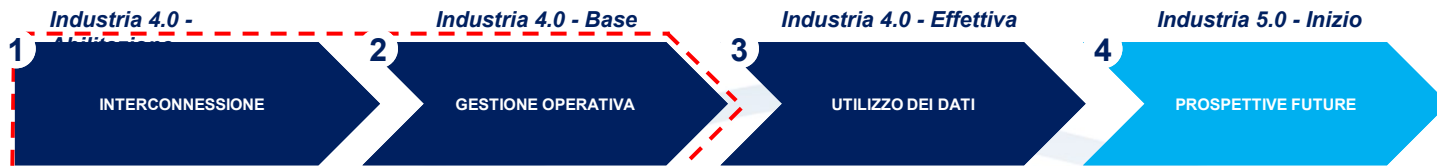
Lo scenario che si impone

Digitalizzazione e sostenibilità come strategia di fondo

La Commissione Europea (policy briefing del gennaio 2021) propone un modello di sviluppo che incoraggia un'attività industriale che vada oltre gli obiettivi tecnici ed economici

- **Necessità effettive delle imprese industriali per affrontare le evoluzioni in essere**
 - efficacia,
 - efficienza,
 - flessibilità (resilienza)
 - persone al centro
- **Da approccio tattico alla digitalizzazione (piano Industria 4.0) ad approccio strategico (Transizione 5.0 e fondi a supporto della digitalizzazione erogati attraverso la rete dei DIH e dei Competence Centers)**
- **Inserire nel proprio modello di business il tema della sostenibilità come spinta al miglioramento ed all'evoluzione aziendale ed il tema della cybersecurity come fattore di resilienza operativa**

Il percorso 4.0/5.0 per la digitalizzazione industriale



Interconnessioni dei fattori produttivi



Identificazione delle aree di inefficienza



Utilizzo degli incentivi 4.0



Gestione dinamica degli impianti



Riconfigurazione automatica dei sistemi produttivi



Riduzione degli scarti



Ottimizzazione dei fattori produttivi



Riduzione dei consumi



Interconnessione con altri sistemi di gestione



Analisi dati per creazione di percorsi di miglioramento



Analisi predittive



Ricerca della sostenibilità ambientale

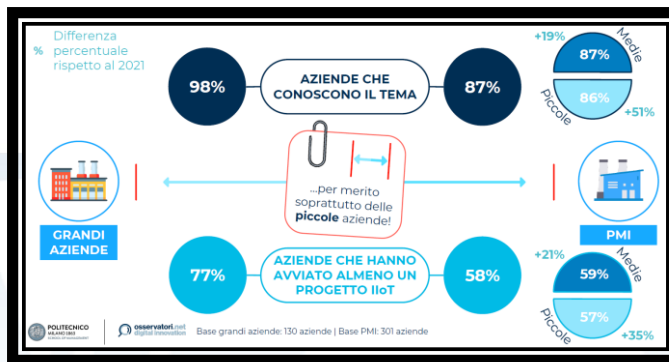
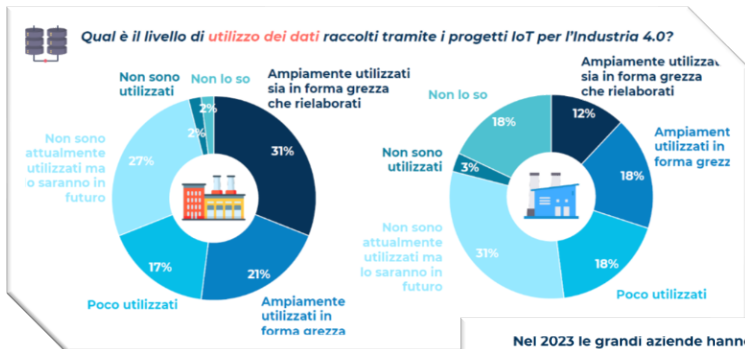


Sviluppo del benessere delle persone «dentro e fuori l'impresa»



La maggior parte delle Piccole e Medie Imprese italiane si posizionano nella fase 1 e nella fase 2

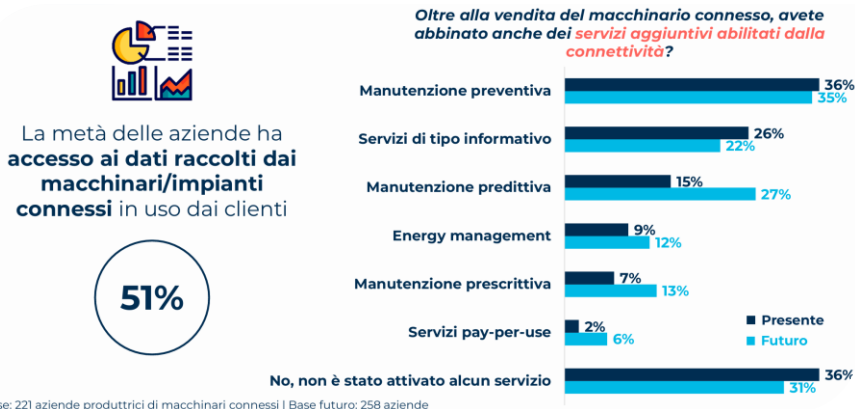
Digitalizzazione e industria: ancora in evoluzione



- VISIBILITA' DEI PROCESSI
- OTTIMIZZAZIONE PRODUZIONE
- MANUTENZIONE
- SVILUPPO NUOVO PRODOTTO (DIGITAL TWIN)
- ENERGY MANAGEMENT
- RIDUZIONE RECALL (SERVIZI OTA)

Fonte: Osservatorio IoT Politecnico di Milano

Digitalizzazione ed interconnessione macchinari



80% grandi aziende interessate ad attivare servizi aggiuntivi abilitati dalle tecnologie IoT

Fonte: Osservatorio IoT Politecnico di Milano

Manifesto Digitale

E' uno strumento di **representazione sintetica di tutte le competenze, le tecnologie e le soluzioni digitali disponibili attraverso i nostri associati** al fine di:

- posizionare in modo chiaro all'interno del sistema associativo e delle istituzioni correlate (DIH, Competence Center, Innovation hubs,) la **copertura del mondo digitale** espressa da ANIE attraverso le sue imprese;
- rendere noto al mercato **quali competenze e quali aree di digitalizzazione** possono trovare tra i soci e avere un supporto da parte della nostra associazione anche per azioni di creazione di **conoscenza e di formazione**;
- estendere la dimensione delle filiere «elettromeccaniche ed elettroniche» verso l'«**Industria Digitale**»

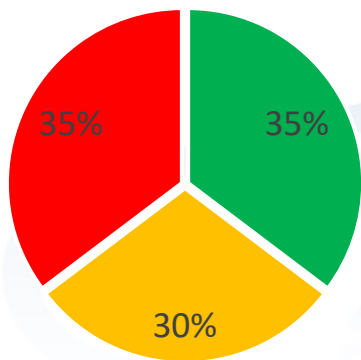
Il risultato finale: un «manifesto» sintetico che porta ad uno «storytelling» digitale della nostra Associazione.

Il primo passo: una prima survey pilota su ANIE Automazione per verificare il modello e l'utilità dell' approccio



Manifesto Digitale: esito survey ANIE Automazione

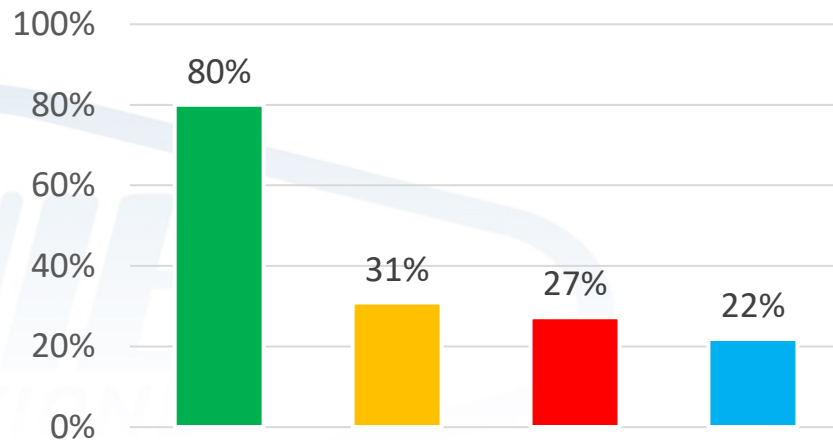
Tipologia di azienda



■ Piccola Impresa

■ Media Impresa

■ Grande Impresa



■ Produttore

■ Rivenditore

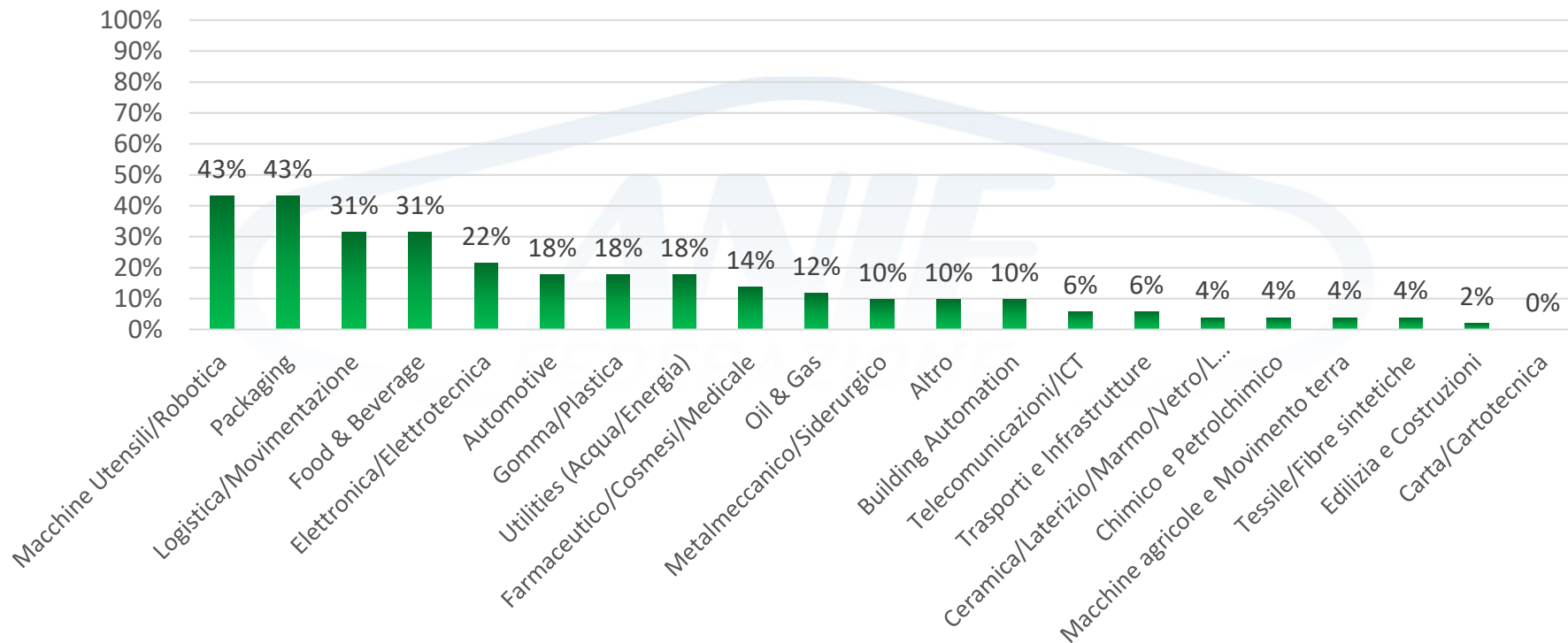
■ Consulenza/Servizi

■ System Integrator

*Domanda a risposta multipla

Manifesto Digitale: esito survey ANIE Automazione

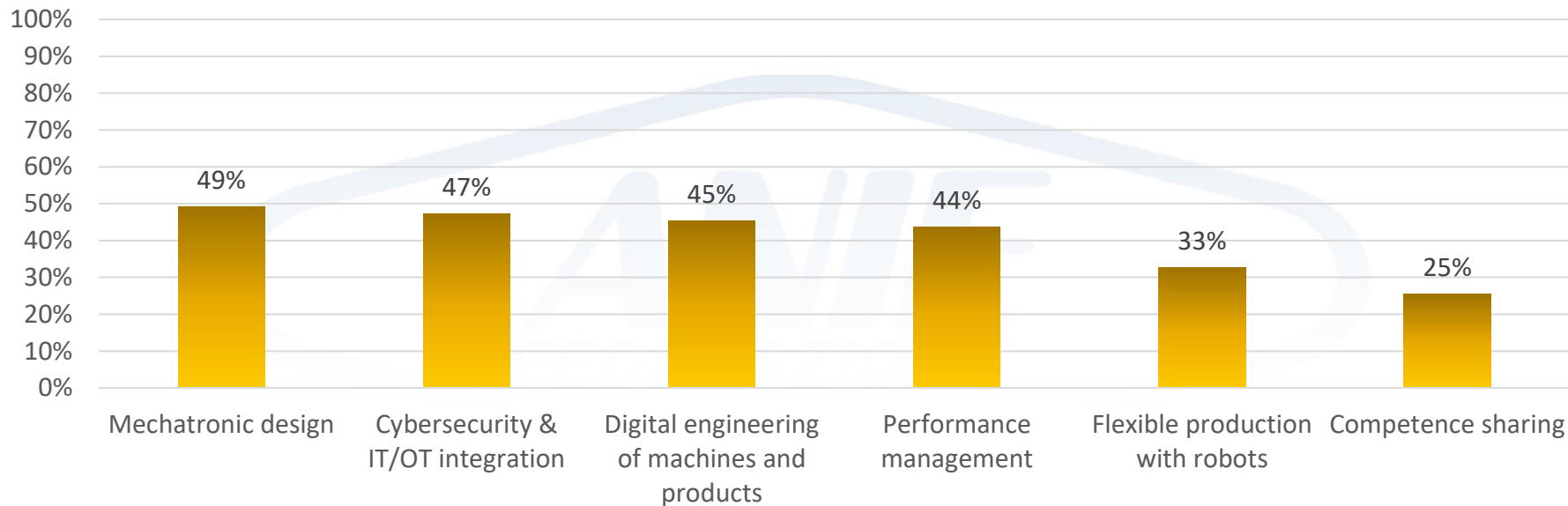
Mercati di destinazione



*Domanda a risposta multipla

Manifesto Digitale: esito survey

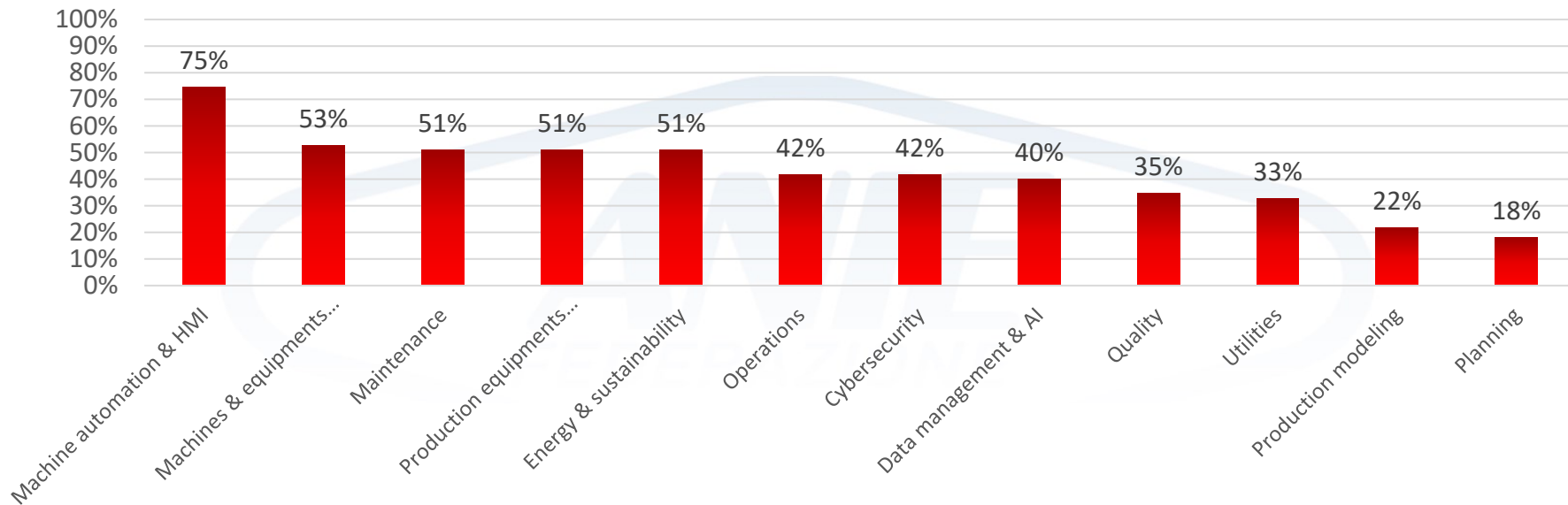
Area tecnologie per Engineering & Solutions



*Domanda a risposta multipla

Manifesto Digitale: esito survey

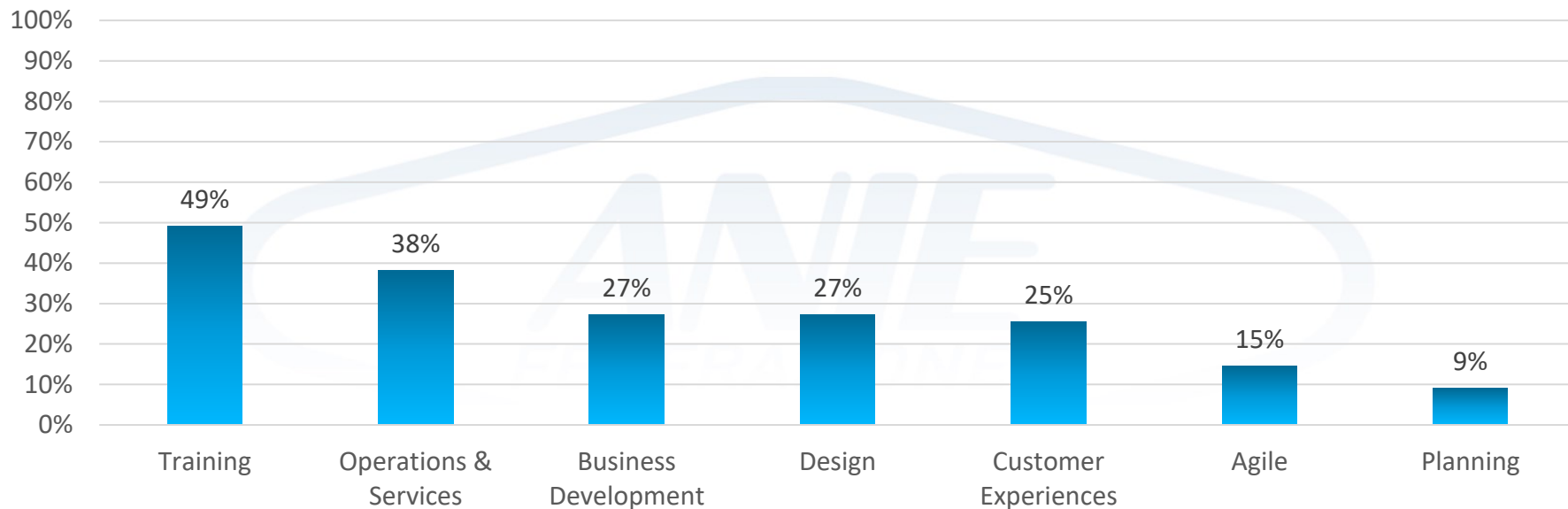
Tecnologie per l'area delle Operations produttive/logistiche



*Domanda a risposta multipla

Manifesto Digitale: esito survey

Tecnologie per il territorio e le infrastrutture



*Domanda a risposta multipla



Una sintesi del posizionamento di Anie Automazione

La componente digitale è oramai diffusa in qualsiasi ambito:

- Tecnologie di base (motori, azionamenti, ...) e componenti meccatroniche
- Tecnologie aggregate di controllo e gestione dei sistemi di automazione complessi
- Tecnologie per il telecontrollo ed il controllo delle infrastrutture
- Tecnologie per la progettazione e la modellazione di nuovi impianti/prodotti
- Software e sistemi di gestione dell'engineering, delle operations, della supply chain, del post vendita e di gestione del territorio
- Infrastrutture di interconnessione
- Cyber security
-

Dagli esiti della survey risulta evidente come Anie Automazione esprima una copertura molto ampia delle competenze e delle tecnologie alla base dei percorsi di digitalizzazione dei processi operativi estesi a tutti i contesti.



Quale follow up al pilota

- Miglioramento del modello di raccolta dati e estensione della survey alle altre associazioni della federazione
- Permettere di posizionare e comunicare le nostre competenze digitali a tutti gli attori di riferimento
- Sinergia con le territoriali di Confindustria ed in particolare con i DIH e EDIH per la mappatura delle competenze e delle opportunità di mercato per i nostri associati
- Sinergia con il mondo della formazione/accademico (ITIS, ITS, UNIVERSITA')
- Creazione di percorsi per rendere disponibili le competenze espresse in diversi contesti oltre a quelli già in essere (WP, Osservatori, aree tematiche, gruppi di lavoro, ...) per supportare le aziende nei loro percorsi di evoluzione digitale



DIH e MIA quali sinergie

- Creazione di strumenti di comunicazione congiunti (es. white papers)
- Miglioramento delle competenze e delle conoscenze legate al tema digitalizzazione nelle aziende end user per accelerare i percorsi di evoluzione necessità puntuali
- Supporto ai nostri associati per l'identificazione di settori di priorità di investimento dei loro clienti (settori verticali specifici) e creazione di roadmap di digitalizzazione di lungo periodo
- Condivisione dei dati sullo stato di digitalizzazione delle aziende end user al fine di orientare gli investimenti interni per creazione dei prodotti «digitali» da portare al mercato
- Condivisione di possibili necessità puntuali dal mercato per un loro indirizzo attraverso le competenze rilevate dal Manifesto Digitale
- Accesso/segnalazione di disponibilità di strumenti di incentivo per sostenere assessment, roadmap, progetti di digitalizzazione, progetti di miglioramento della sostenibilità, ...



L'ECOSISTEMA DELL'INNOVAZIONE DIGITALE SECONDO L'IMPOSTAZIONE DI CONFINDUSTRIA: IL DIH LOMBARDIA, IL RUOLO DI ANIE E LE OPPORTUNITÀ PER LE SUE IMPRESE

GRAZIE!

Mercoledì 3 luglio

